



# Occhiali Nystagmus TIPO 523

## Descrizione del prodotto

I nostri affidabili e comprovati occhiali per nistagmo tipo 523 secondo il Dr. Blessing per esami di breve durata, in uso mobile con:

- » occhiali solidi
- » illuminazione indiretta
- » Impugnatura della batteria regolabile

Secondo il Dr. Blessing l'illuminazione degli occhiali per nistagmo è indiretta in modo che non si verifichino riflessi di luce che portino a una fissazione dello sguardo indesiderata e inibitrice del nistagmo per il paziente. Poiché l'illuminazione diretta dell'occhio è impedita dalla schermatura delle lampadine, non si verifica l'immagine della vena di PURKINJE, che può innescare un nistagmo da occhiali da luce casuale attraverso i suoi movimenti, in modo da escludere risultati nistagmici falsi positivi.

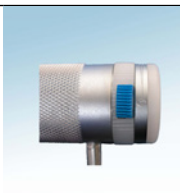
L'esame luminescente vero e proprio si svolge in una stanza buia o fortemente oscurata. L'illuminazione interna degli occhiali interrompe il contatto ottico del paziente con l'ambiente circostante (eliminazione della fissazione che inibisce il nistagmo). Allo stesso tempo, gli occhi luminosi sono particolarmente facili da osservare sotto le lenti d'ingrandimento. In molti casi, è possibile rilevare processi nistagmici patologici quando si guarda dritto davanti a sé, che non sono riconoscibili o non lo sono in modo affidabile senza occhiali, anche quando si guarda lateralmente.

Questo modello consente il funzionamento senza fili e può essere utilizzato indipendentemente dalla rete elettrica. L'alimentazione per gli occhiali da nistagmo è fornita dall'impugnatura regolabile per le batterie, che è montata saldamente sulla parte superiore e serve a contenere tre batterie di formato C LR14/AM-2 (baby cell) da 1,5 volt ciascuna. (Le batterie non sono incluse nella fornitura!). L'impugnatura regolabile della batteria consente di regolare l'intensità della luce individualmente con una leggera rotazione dell'interruttore. Gli occhiali da nistagmo tipo 523 di Dr. Blessing funzionano con due lampade da 4 volt, reperibili presso i rivenditori di articoli medicali.

## Ambito di consegna



1x Occhiali da nistagmo tipo 523



### Vista dettagliata dell'impugnatura regolabile della batteria

Grazie all'impugnatura regolabile della batteria, l'intensità luminosa può essere impostata individualmente ruotando leggermente l'interruttore.

## Parti di ricambio



### Lampada di ricambio tipo 507

L'occhiale da nistagmo tipo 523 è alimentato da due lampadine da 4 volt; 0,23 amp; 1 watt (diametro della filettatura 3,5 mm x 0,35 mm).



### Tipo di copertura 57.20.02

Il coperchio protegge la lampadina.